

PAPET®
DÉCOUPAGE



Les fortifications de

VAUBAN

inscrites sur la Liste du patrimoine mondial de l'UNESCO

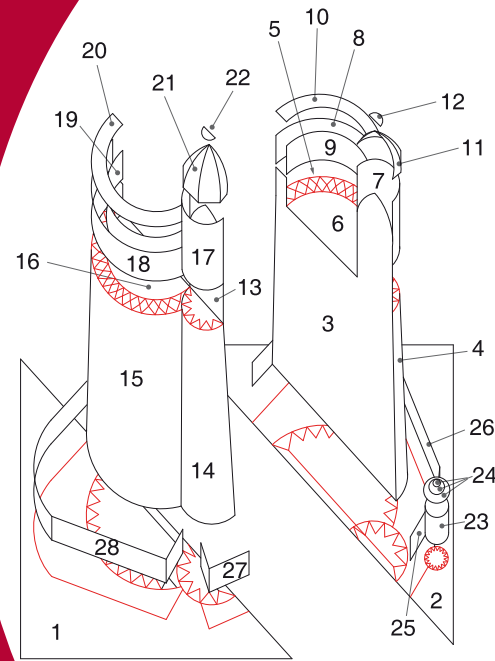


Saint-Vaast-la-Hougue La tour de la Hougue

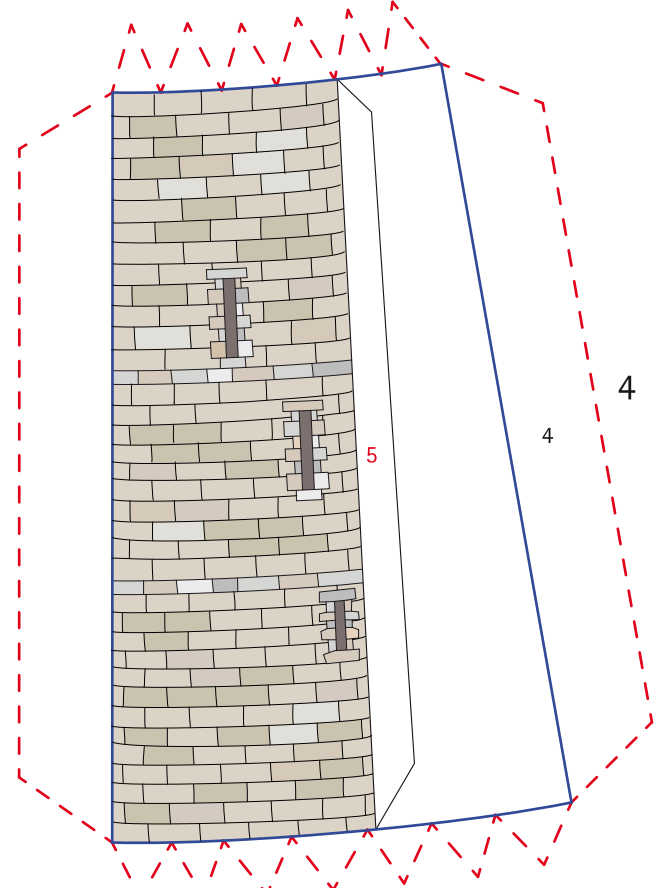
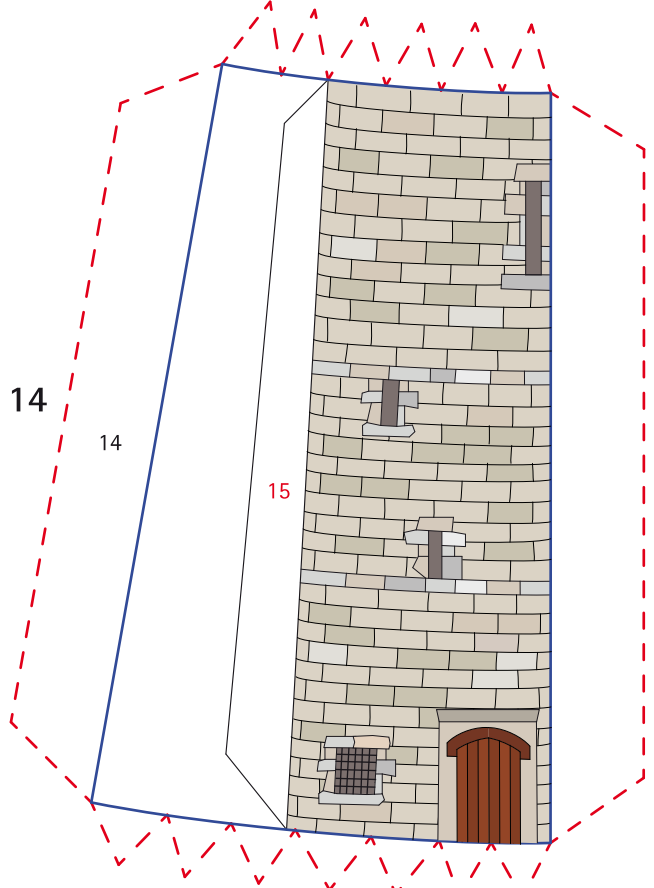
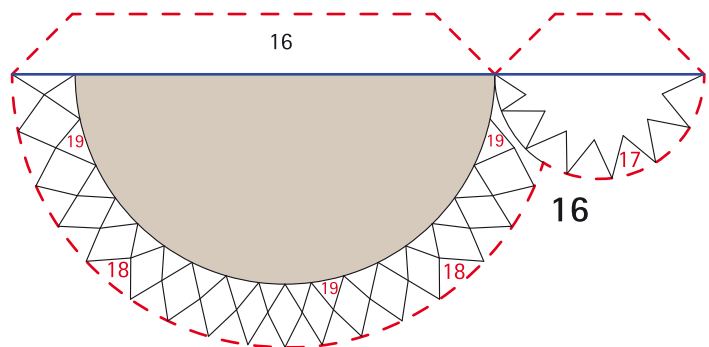
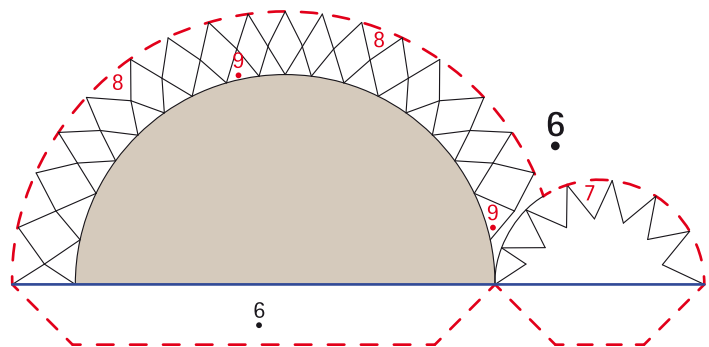
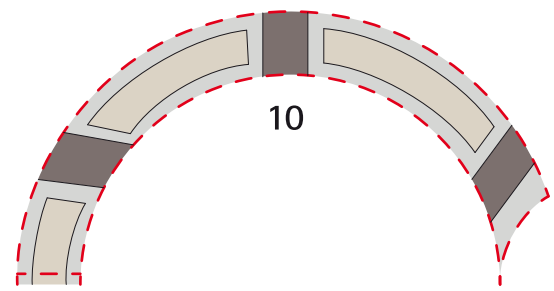
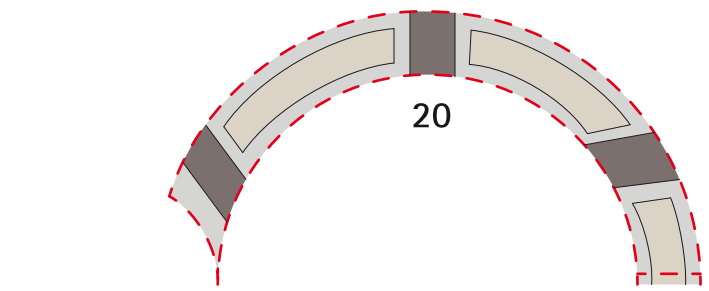
Après la bataille de La Hougue en 1692, qui voit la destruction de douze vaisseaux incendiés par les Anglais devant Tatihou, l'ingénieur Descombes édifie sous les ordres de Vauban deux tours, l'une sur la presqu'île de Saint-Vaast et l'autre sur l'île Tatihou, accessible à marée basse. Servant à la fois pour l'observation et pour le tir à la mer, ces deux tours tronconiques avec tourelle d'escalier engagée couvraient le seul mouillage abrité entre Le Havre et Saint-Malo.

La tour de la Hougue est toujours propriété de la Marine nationale et fait l'objet de visites et animations organisées par la commune.

Échelle 1:125



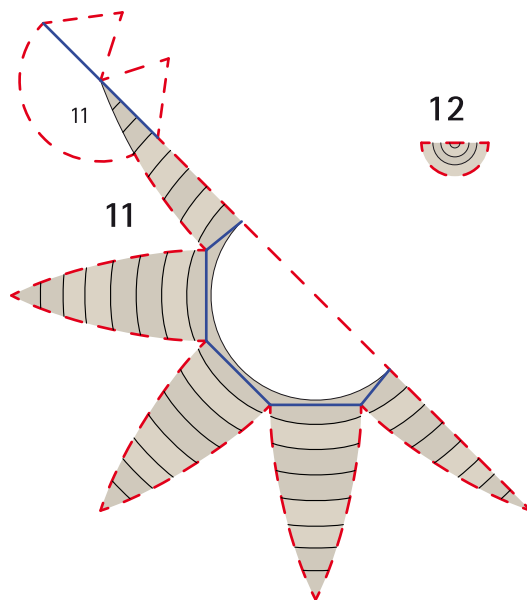
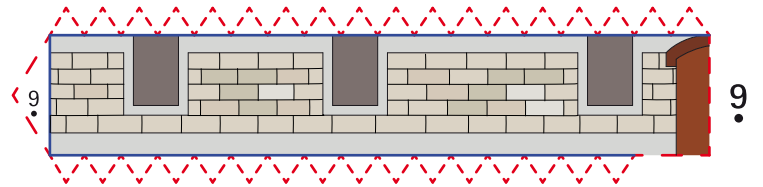
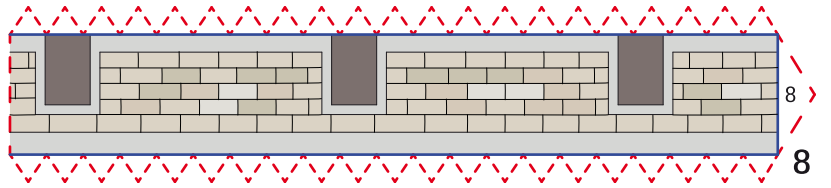
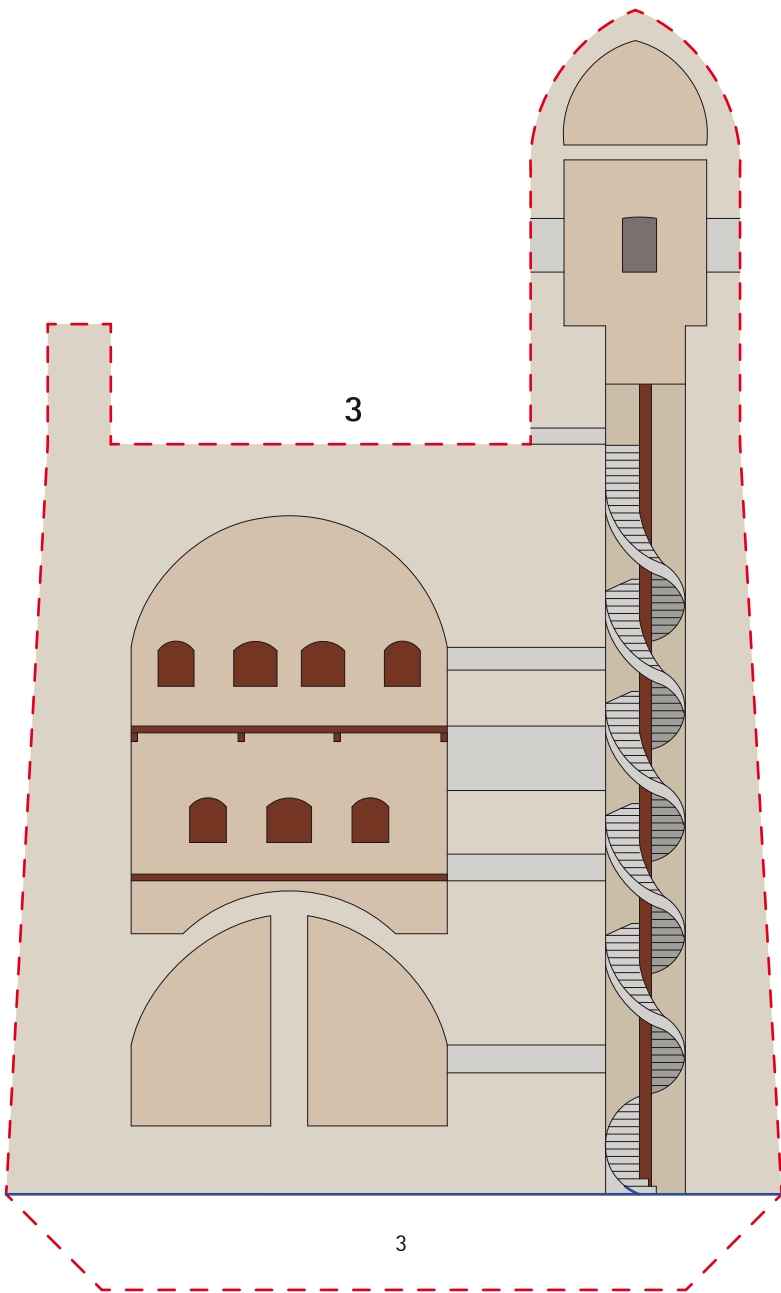
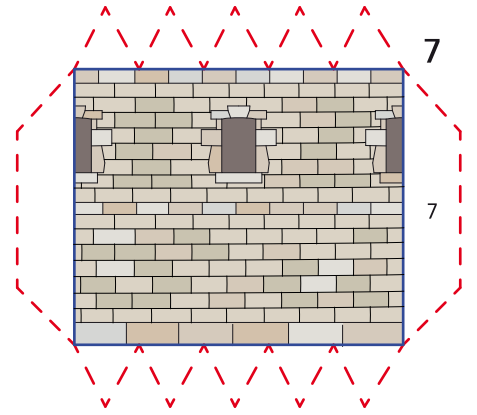
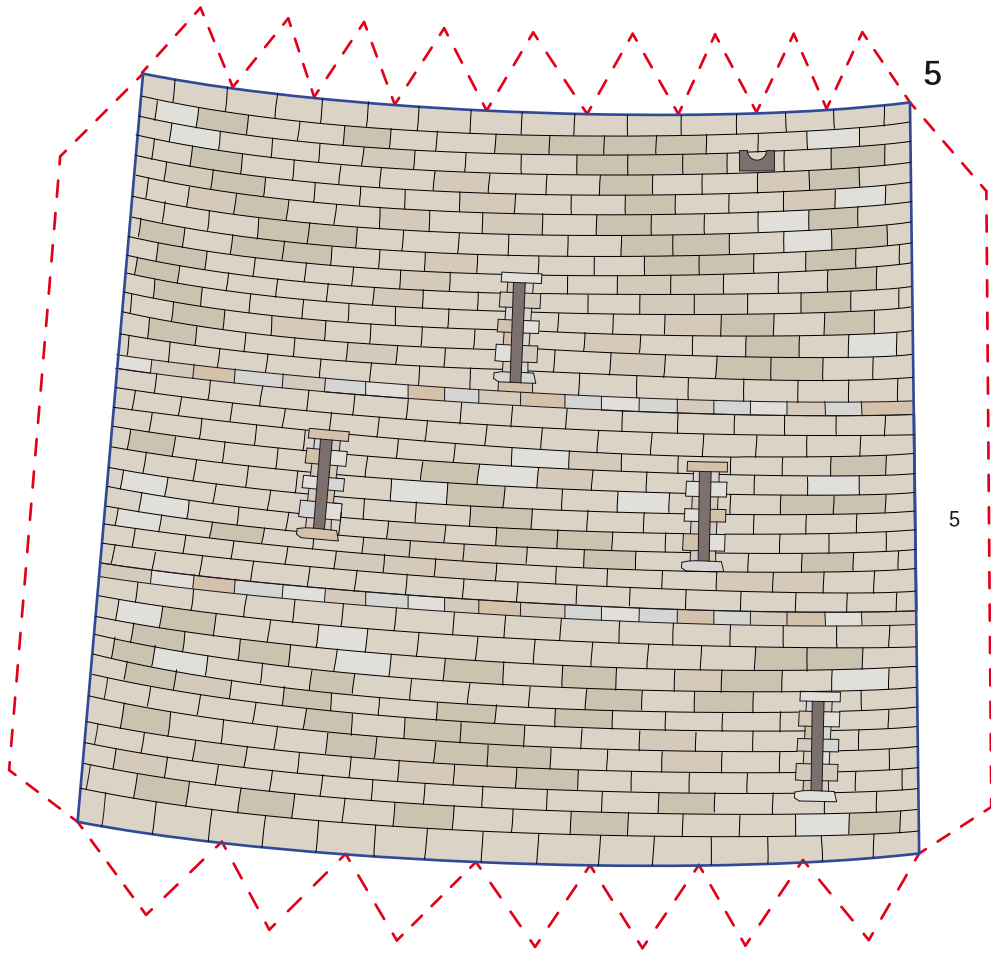
- Découpage
- Pliage extérieur
- Pliage intérieur
- 1 Support d'autres pièces

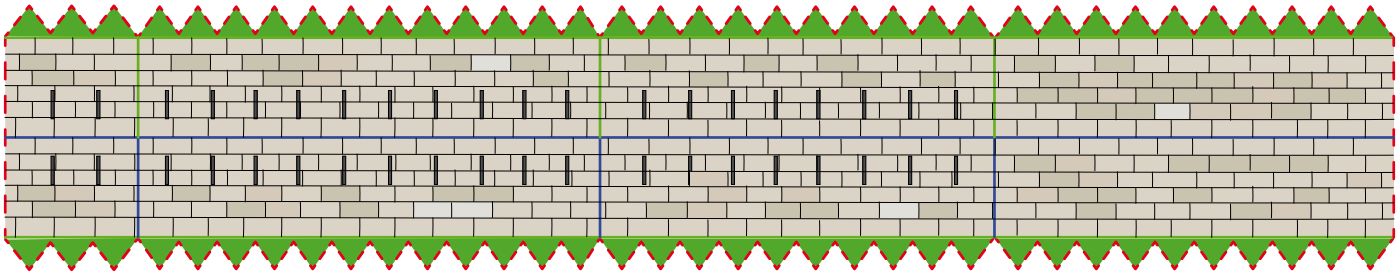


N'OUBLIE PAS D'INSCRIRE LE NUMÉRO AU DOS DE CHAQUE PIÈCE

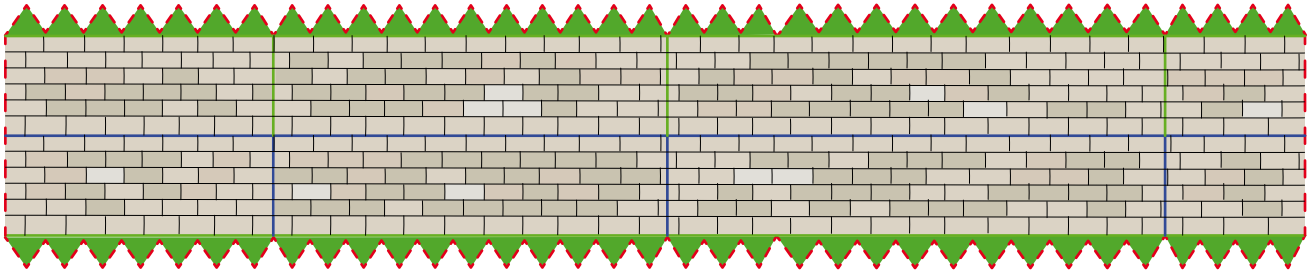


29

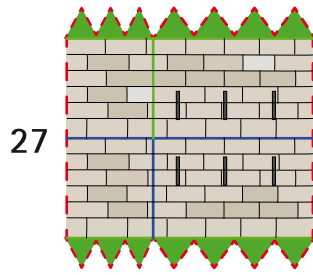




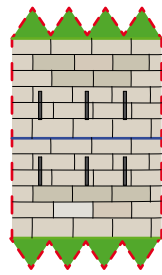
26



28

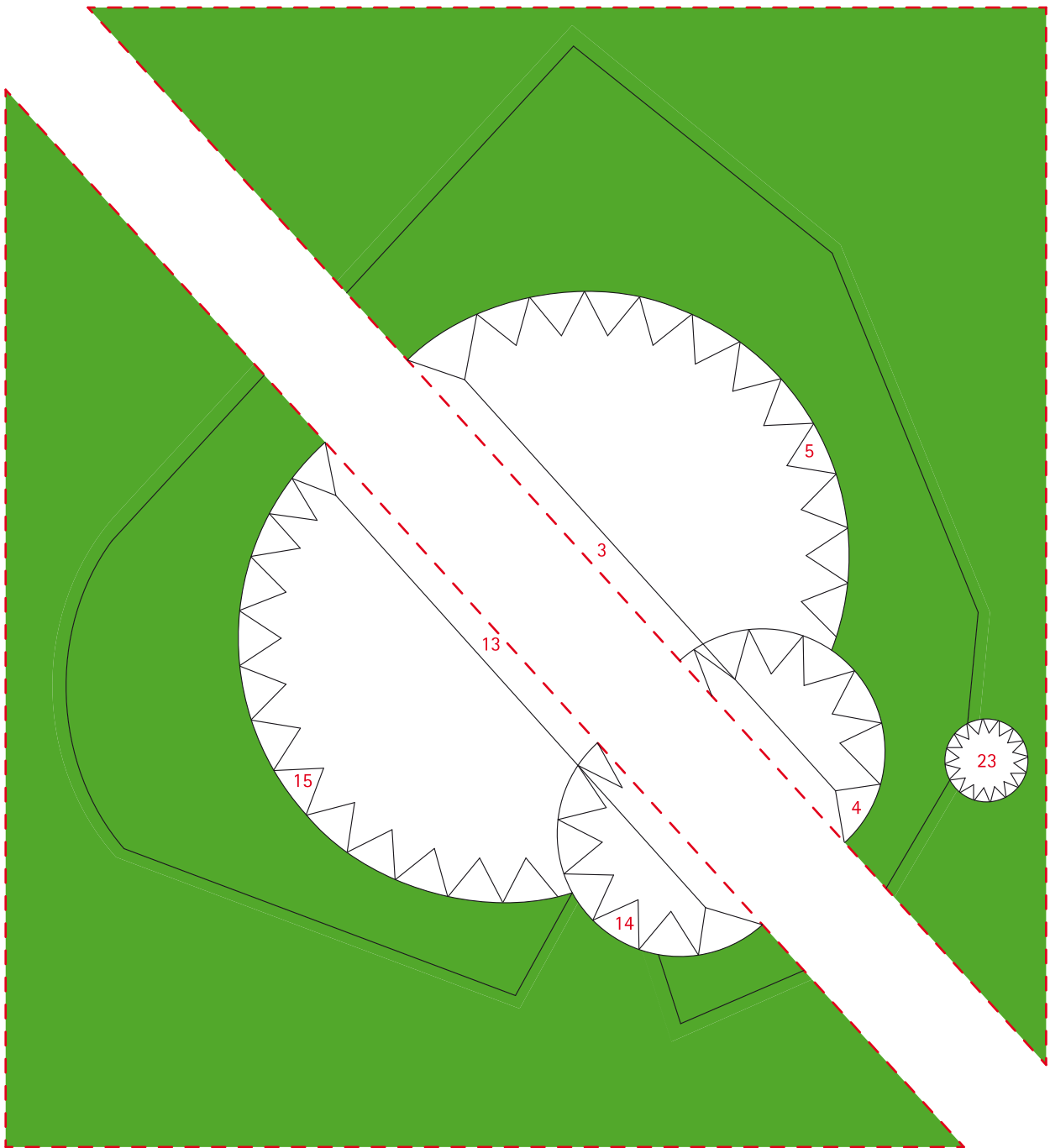


27



25

2



1

